

alles inklusiv:

- Fachberatung
- Architektur
- Bauwesenversicherung
- Erdarbeiten (Aushub, seitl. Lagerung, Verfüllung, Bodenabfuhr)
- Abkleben der Betonsohle bei nicht unterkellerten Häusern
- Dämmung der Außenwände 180 mm
Dämmung der Installationsebene 60 mm
- Putz/Holzfassade
- Dachüberstände 50cm
- Dämmung Dachgeschoss 240 mm
- Innentüren Echtholz furniert
- Massivholztreppe mit Holzgeländer
- Erd-Wärmepumpe
- Wandhängende WC´s
- Fliesen deckenhoeh (Materialpreis 25,00 €)
- Fliesen im EG und DG-Bad
- Holzdielen im Wohnbereich und in den Schlafräumen
- Malerarbeiten

weitere Optionen:

- Fotovoltaik
- Luft-Luft-Wärmepumpe
- kontrollierte Be- und Entlüftung
- Staubsaugerzentralanlage
- Grauwasserzisterne
- Carport
- Garage
- etc.



ROREGER HAUS

Hausbesichtigung
13. März 2011

Wohnhaus: Kornweg
59302 Oelde-Sünninghausen

Individualität von der
schönsten Seite



Roreger - Haus

Völlinghauserstr. 15

D-59609 Anröchte

Tel. 02947-9770-16 · Fax 02947-9770-28

www.roreger.de · info@roreger.de



alles inklusiv:

- Fachberatung
- Architektur
- Bauwesenversicherung
- Erdarbeiten (Aushub, seitl. Lagerung, Verfüllung, Bodenabfuhr)
- Abkleben der Betonsohle bei nicht unterkellerten Häusern
- Dämmung der Außenwände 180 mm
Dämmung der Installationsebene 60 mm
- Putz/Holzfassade
- Dachüberstände 50cm
- Dämmung Dachgeschoss 240 mm
- Innentüren Echtholz furniert
- Massivholztreppe mit Holzgeländer
- Erd-Wärmepumpe
- Wandhängende WC´s
- Fliesen deckenhoch (Materialpreis 25,00 €)
- Fliesen im EG und DG-Bad
- Holzdielen im Wohnbereich und in den Schlafräumen
- Malerarbeiten

weitere Optionen:

- Fotovoltaik
- Luft-Luft-Wärmepumpe
- kontrollierte Be- und Entlüftung
- Staubsaugerzentralanlage
- Grauwasserzisterne
- Carport
- Garage
- etc.



Roreger - Haus

Völlinghauserstr. 15

D-59609 Anröchte

Tel. 02947-9770-16 · Fax 02947-9770-28

www.roreger.de · info@roreger.de

ROREGER
HAUS

Hausbesichtigung
13. März 2011

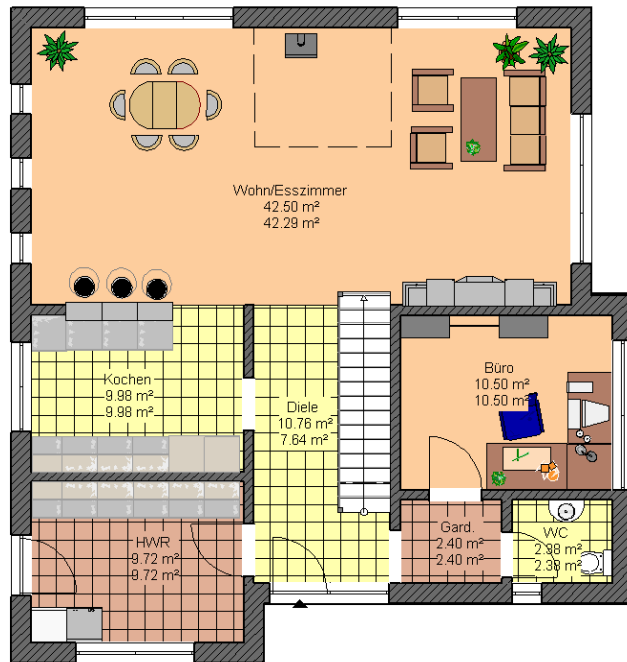
Wohnhaus: Kornweg
59302 Oelde-Sünninghausen

Individualität von der
schönsten Seite

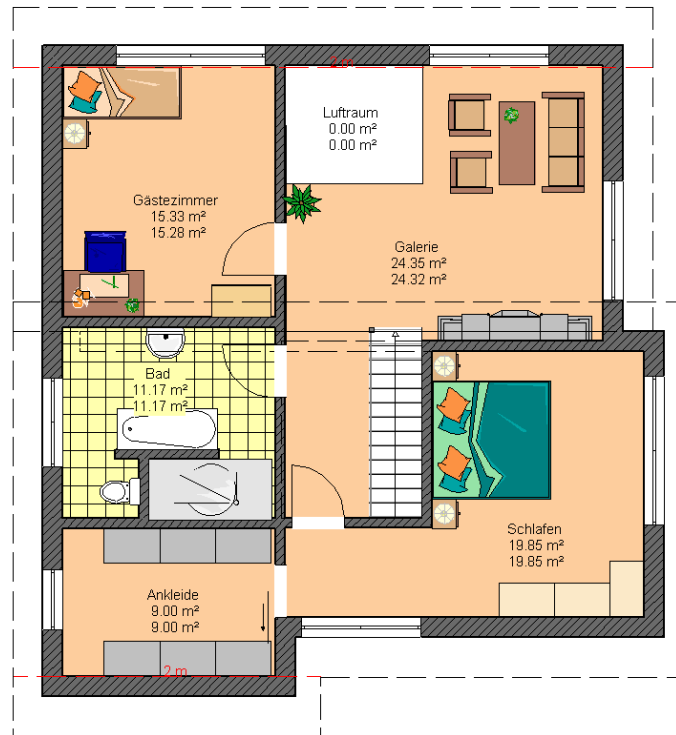


Treten Sie ein

Erdgeschoss



Obergeschoss



Ansichten



Großzügige Fensterflächen geben den Räumen viel Licht und passive Energie.



Putz, Holz und Glas gestalten die Fassade. Schon von außen ist eine klare Gliederung sichtbar.

Ein klares Konzept zeichnet diese Planung aus. Kurze Wege und großzügige Räume waren die Wünsche des Bauherrn. Einladend auch hier der Eingangsbereich.

Viel Platz auch im Dachgeschoß. Der Luftraum öffnet den Wohnbereich in beide Geschoße. Individuell ist hier auch die Badplanung.